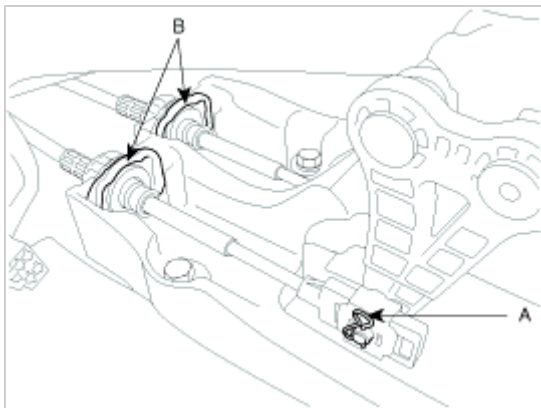
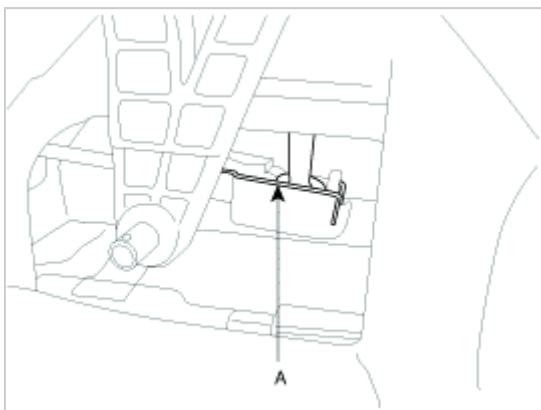


拆卸

1. 拆卸中央控制台。（参考 BD 章的“控制台”）
2. 拆卸开口销（A）和夹子（B）。



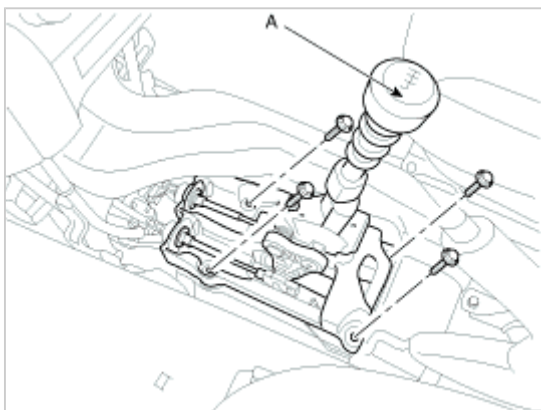
3. 从换档拉线拆卸夹子（A）。



4. 拆卸变速杆总成（A）。

规定扭矩:

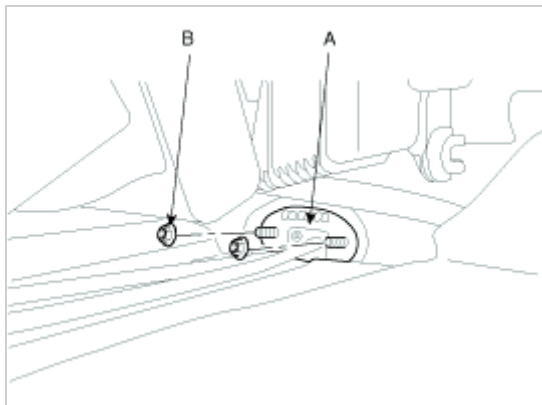
8.8~13.7N.m (0.9~1.4kgf.m, 6.5~10.1lb-ft)



5. 拆卸挡圈（A），拧下螺母（B）。

规定扭矩:

11.8~14.7N.m (1.2~1.5kgf.m, 8.7~10.8lb-ft)



6. 从变速器拆卸拉线总成。（参考手动变速器的拆卸）
7. 拆卸选择拉线和换档拉线总成。

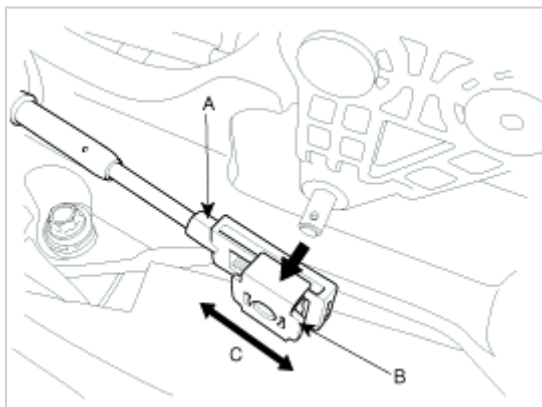
检查

1. 检查选择拉线是否正常工作 and 损坏。
2. 检查换档拉线是否正常工作 and 损坏。
3. 检查防尘套是否损坏。
4. 检查防尘套是否异常磨损、卡滞、活动受限或损坏。
5. 检查弹簧是否磨损或损坏。
6. 安装变速杆后操纵车身侧杆时检查变速器侧杆的工作。（1, 2, 3, 4, 5, 6, R-档）
7. 移动变速杆至倒档时，检查环部件的位置是否移动。
8. 驾驶时如果感觉到冲击，使用长度调整夹具调整选择拉线的长度。

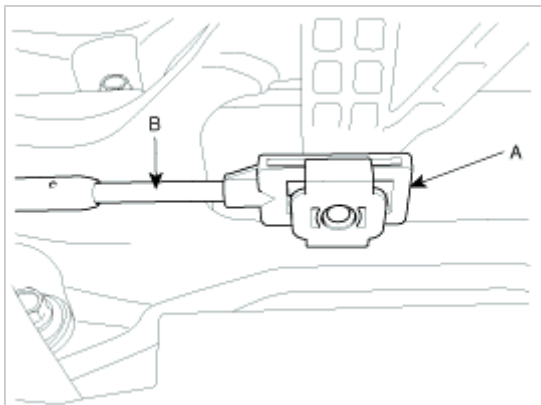
安装

1. 按拆卸的相反顺序安装。
2. 沿图示方向，移动导向构件(A)的滑夹(B)。

沿方向(C)，移动滑夹，将滑夹固定到变速杆上。



3. 安装选择拉线(B)的导向构件(A)。



4. 调节滑夹(B)，将其安装到变速杆销(A)上，并安装开口销(C)。

沿图示方向插入滑夹。

